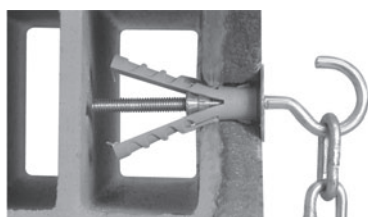


# TA KOMBINOVANÁ HMOŽDINKA



Nylonová hmoždinka s širokým lemem vyrobená z kvalitního nylonu Pa6, kuželíkem z mosazi a širokou škálou předmontovaných doplňků z bílé zinkované oceli.

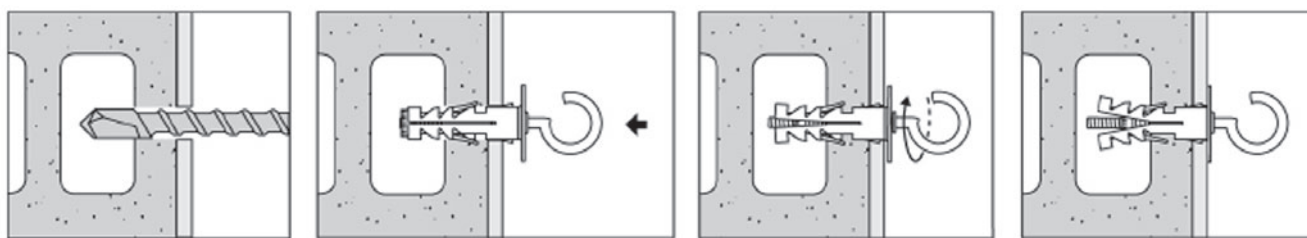
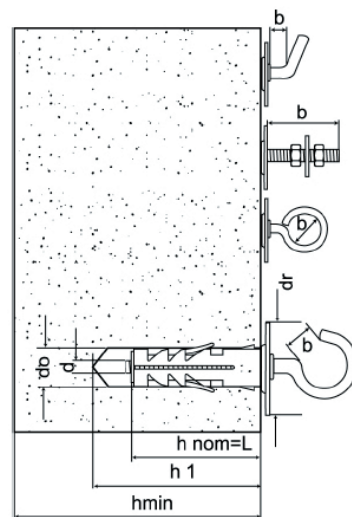
Široká expanze hmoždinky umožňuje její bezpečné použití i v dutinových materiálech.

Používá se zejména k zavěšení zařízovacích předmětů např. světel, obrazů, zrcadel apod.



TA		minimální hloubka otvoru	nominální hloubka kotvení	minimální síla podkladu	průměr vrutu	vnitřní průměr	průměr límce
rozměr	doplňěk	h1	hnom	hmin	d	b	dr
do x L		mm	mm	mm	mm	mm	mm
Ø9x40	šroub	50	40	80	M4	--	20
Ø9x40	háček	50	40	80	M4	11	20
Ø9x40	oko	50	40	80	M4	14	20
Ø9x40	skoba	50	40	80	M4	10	20
Ø12x46	šroub	55	46	90	M5	--	24
Ø12x46	háček	55	46	90	M5	11	24
Ø12x46	oko	55	46	90	M5	14	24
Ø12x46	skoba	55	46	90	M5	10	24

- Beton
- Plná cihla
- Voštinová cihla
- Dutá cihla
- Lehčená voštinová cihla
- Vápenopískový blok
- Vápenopískový dutinový blok
- Sádrokarton
- Deskový materiál
- Kámen



DOPORUČENÉ ZATÍŽENÍ			Ø9 – M4		Ø12 – M5	
Doplňěk			šroub	háček/oko	šroub	háček/oko
Beton C20/25	Ncons	kN	0,10	0,10	0,12	0,12
	Vcons	kN	0,30	-	0,40	-
Dutá cihla	Ncons	kN	0,20	0,10	0,25	0,20
	Vcons	kN	0,15	-	0,20	-
Vzdálenost od kraje	C	mm	75		85	
Vzdálenost mezi kotvami	S	mm	110		120	
Max. utahovací moment	T max	Nm	2		3	

bezpečnostní koeficient  $\gamma=6$